

1 Overview / Überblick

Our MASTER TIMING TOOL is an Microsoft Excel based solution to draw GANNT charts for project planning and controlling issues.

It's based on Excel 97 and is tested to run on all Office Versions beyond this release.

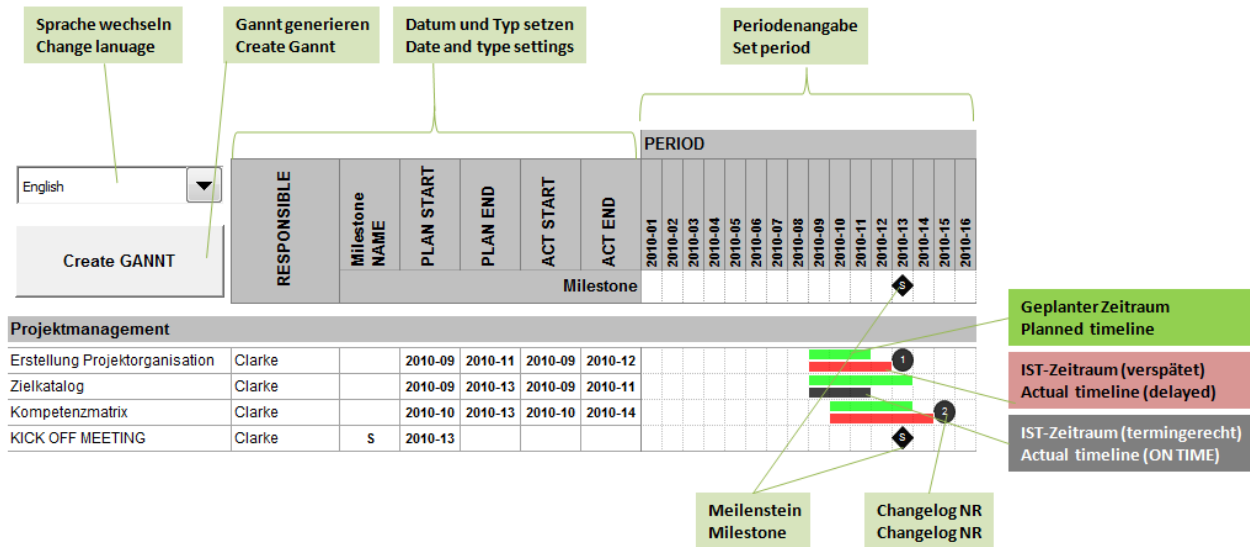
Attention: You need to allow the execution of Macros on opening this tool in Excel!

Unser MASTER TIMING TOOL ist eine Microsoft Excel basierende Lösung um GANNT Charts für Projektplanung- und Projektcontrolling zu erstellen.

It's based on Excel 97 and is tested to run on all Office Versions beyond this release.

Achtung: Sie müssen das ausführen von Makros auf ihrem PC erlauben wenn sie dieses Tool in Excel öffnen!

4 Benutzung / Handling



Enter your open project tasks at the beginning of a project. As this a master planning tool – use the main blocks from your project structure and apply planned start and end dates to them.

If you have enter a milestone give him a single digit name and a planned start date.

For project controlling issues you can enter the actual dates of a block.

The system generates black blocks if those are in time and red blocks with changelog markers if they are out of time.

Out of time block should be described in the sheet "CHANGELOG".

Tragen sie ihre offenen Projekt-TASKS zu Beginn einmal ein. Dies ist ein MASTER-Timing-Werkzeug – orientieren sie sich an den Hauptblöcken ihrer Projektstrukturplanung. Tragen sie den geplanten Start und das geplante Ende ein.

Wenn sie einen Meilenstein eintragen wollen geben sie ihm einen Namen mit nur einem Buchstaben.

Für Controlling-Zwecke können sie später das aktuelle Start- und Endedatum eintragen.

Das System generiert dafür schwarze Balken wenn diese zeitgerecht fertig werden, und rote Balken wenn das nicht so ist.

Diese roten Balken bekommen an der rechten Seite eine fortlaufende Markierung – diese sollten am Arbeitsblatt „Changelog“ näher beschrieben werden.